



読谷村

ごみの 分け方・出し方

※収集区域図は裏表紙をご覧ください。



※高志保・長浜・波平・座喜味・伊良皆・大木地域は、区分されています。

収集地域	月	火	水	木	金	土
① ・高志保(1) ・長浜(1) (村道、読谷クリニック～たまたつ南側) (村道、長浜ゼネラル石油～座喜味城跡公園入口南側)	もやせる ごみ	ペットボトル (第1・3) 古紙(第2・4)		もやせる ごみ	もやさない ごみ 有害ごみ	ビン スプレー (第1・3)
① 収集業者：読谷環境 ☎958-3103						
② ・波平(1)・上地 ・高志保(2)・座喜味(3) (村道、波平東門付近～ 座喜味城跡公園入口沿)	もやせる ごみ	ペットボトル (第1・3) 古紙(第2・4)	もやさない ごみ 有害ごみ	もやせる ごみ		ビン スプレー (第1・3)
② 収集業者：読谷環境 ☎958-3103						
③ ・長浜(2)・瀬名波 ・渡慶次 ・宇座 ・儀間	もやせる ごみ		もやさない ごみ 有害ごみ	もやせる ごみ	ペットボトル (第1・3) 古紙(第2・4)	ビン スプレー (第1・3)
③ 収集業者：読谷環境 ☎958-3103						
④-1 ・座喜味(1)(県営波平団地含)		ペットボトル (第1・3) 古紙(第2・4)	もやせる ごみ	もやさない ごみ 有害ごみ		もやせる ごみ
④-1 収集業者：読谷環境 ☎958-3103						
④-2 ・楚辺(大添地域含) ・波平(2)(大当地域) ・座喜味(2) ・都屋		ペットボトル (第1・3) 古紙(第2・4)	もやせる ごみ	もやさない ごみ 有害ごみ		もやせる ごみ
④-2 収集業者：読谷協同産業 ☎958-0900						
⑤ ・渡具知・古堅・大湾 ・比謝・比謝砦 ・伊良皆(1)(県道6号線南側) ・大木(1)(県道6号線南側)	もやせる ごみ		ペットボトル (第1・3) 古紙(第2・4)	もやせる ごみ	もやさない ごみ 有害ごみ	ビン スプレー (第2・4)
⑤ 収集業者：リサイクルセンター沖繩 ☎958-0215						
⑥ ・座喜味(トーガー地域/シーレイク) ・喜名・横田・親志 ・伊良皆(2)(県道6号線北側) ・大木(2)(県道6号線北側)	もやさない ごみ 有害ごみ	もやせる ごみ		ペットボトル (第1・3) 古紙(第2・4)	もやせる ごみ	ビン スプレー (第2・4)
⑥ 収集業者：読谷サニタリー ☎958-6050						

粗大ごみ 予約制 098-958-3103 (読谷環境)

予約時間 月～金(祝祭日休) 8:30～12:00 13:00～17:00 回収日:月・火・木

- ※ごみは指定日の**朝8:30**までに各家の門前に出しましょう。
- ※分別収集とリサイクルを心がけましょう。
- ※役場が収集できるのは、**住民登録がある一般家庭から出るごみ**だけです。

台風時 暴風警報発令中は、**ごみは収集できません**。警報中は、次回に出すようお願いいたします。

もやせるごみ

週2回

曜日

- **村指定袋（企業広告入り）**に入れて出して下さい。
- 食品トレイは購入したスーパー等へ返しましょう。
- 家庭から出る草木は草木資源化施設（最終処分場・儀間地内）に出す事が出来ます。（指定ごみ袋に入れる必要はありません）（4ページ参照）
- 古布は指定された自治会に出すことができます。
- 一度に出すごみ袋は5袋程度でお願いします。
- 指定袋は無理に詰め込むと破れる恐れがありますので、無理なく縛れる程度のごみを入れてください。
- 古紙、古布はリサイクルを活用しましょう。
- ごみ減量にご協力をお願いします。

水気を切って出す



台所ごみ（生ごみ）

● 生ごみはできるだけ堆肥にして再利用しましょう。

板の厚さ5cm以内迄



革製品・運動靴など



板切れ

厚さ**5cm以上**は燃え残りますので、もやせるごみに出さないで下さい。



破れた・汚れた・布類

- 犬や猫、カラスなどの**動物にごみ**が**荒らされる場合**は、カゴ・ポリバケツ、ネット等で対策をお願いします。



プラスチック・ビニール類



ビニールボトル



紙くず



貝がら



カセットテープ・ビデオテープ・CD



紙おむつ

もやさないごみ

週1回

曜日

- 容器(バケツ・ポリ容器・1斗缶)などを各自で準備して、それに入れて出して下さい。
- ビンを混ぜないこと。ビンは資源ごみです。
- 大きさ約**30cm以上は粗大ごみ**になります。

アルミ・金物等は資源ごみとしてリサイクルされます。



金属など



かさ



金属製ハンガー



セトモノ・食器など



ガラスなど



画びょう・くぎ



小型家電



スチールふた

容器に入れて出す



注意

リチウムイオン電池などの充電式電池は、購入元、または家電量販店等にご相談ください。



乾電池・水銀体温計など液体もれするもの

※透明袋（中身が見えるもの）
有害ごみ②



蛍光灯・電球など

※もやさないごみと別の容器に入れて出す。
有害ごみ①

● **もやさないごみと別の容器等に入れて出しましょう。**

有害ごみ

資源ごみ

月2回

ビン
スプレー缶類 第・第

曜日

月2回

ペット
ボトル 第1・第3

曜日

月2回

古紙 第2・第4

曜日



紙類、紙マークのあるものは、古紙の日に出しましょう。

ペットボトル

●ペットボトルはふたを取って、ラベルをはがしてから出して下さい。

① ふた・ラベルを取る

② 中を水洗いする

袋(透明)に入れて出す

●ペットボトルのふたは「もやせるごみ」かリサイクル協力店(5ページ参照)



リサイクルできるペットボトルのラベル部分や底等に、このマークが入ります。

ビン

●ビンはふたを取って、水洗いして乾かしてから出して下さい。
●泡盛・ビールなどは繰り返し使用できるので、なるべく店舗へ返すか、集団回収(5ページ参照)に出して下さい。

① ふたをとる

② 中を水洗いする



出す
容器に入れて

●鉄・アルミのふたは「もやせないごみ」
●プラスチック等のふたは「もやせるごみ」

スプレー缶



中身を
使い切る
こと

※透明袋(中身が見えるもの)

古紙

◎古紙は下記のとおり4分類して出します。

- ①ダンボール類(中にごみ等はいれないでください)
- ②雑誌、本類(パンフレット含む)
- ③新聞紙(チラシ、コピー紙、包装紙、お菓子の箱、紙マークのあるもの)
- ④紙パック
(牛乳パックなど このマークがあるもの)

出し方

- 各種類ごとにヒモ(できるだけ紙ヒモ)で束ねて出して下さい。
- 紙パックは洗って、乾かして切り開いて出す。(右図参照)

注意・お願い

- 分類した古紙に、ビニール・セロハン・金属類などは取り除いて出して下さい。
- 雨に濡れるとリサイクルできませんので、天気の良い日は出さないで下さい。

①ダンボール



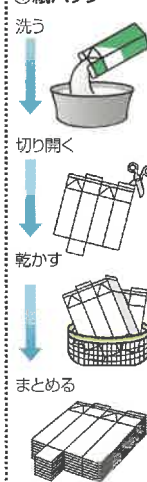
②雑誌、本類



③新聞紙



④紙パック



資源ごみの 抜き取り禁止!

資源ごみはリサイクルされ、その収入がごみ収集運搬の貴重な財源となつてい

ます。
抜き取りは
おやめ下さい。



粗大ごみ 予約制 098-958-3103 (読谷環境)

予約時間 月～金(祝祭日休) 8:30～12:00 13:00～17:00 回収日:月・火・木

粗大ごみの出し方

- 粗大ごみ1個又は1束当たり、1枚300円の処理券をスーパー等で購入してから、予約して下さい。
- 直接搬入希望の場合は4ページの直接搬入を参照。
- 周囲に迷惑が掛からないよう、出ず場所には注意しましょう。(処理券見本)
- 分解はしないで下さい。●台風接近時はキャンセルされますので再度予約してください。



粗大ごみ:30cm以上の家電及び家具類など

【1個、1束の基準】
1個とは、一辺が30cm以上のもの。
1束とは、直径30cm、長さ1m以内のもの。10kg以内。



※例外あり→6ページ主な「家庭用ごみ分け早見表」を参考にして下さい。



《未使用品・使用可能な物品は中古品店への売却・フリマアプリ等の活用もご検討ください。》

自己搬入について

家庭からの 草木



搬入場所 草木資源化施設（読谷村字儀間689）
※裏表紙に地図あり 連絡先:982-9214(生活環境課)

搬入時間 8:30~11:45 13:00~16:45
1月1日~3日以外は休日、祝日を含め毎日、搬入出来ます。

搬入出来ないもの

- 廃材、加工された木材
- パナナ・ヤシ・ドラゴンフルーツ等水分の多い木
- 石、ごみ、土類が混ざっている草木
- 太さ 30cm以上の木

注意事項

- 造園業、せん定・伐採等による、**営利を目的とした草木は搬入対象外です。**
- 受付の際、自動車免許の提示が必要になります。
- **管理人の指示に従って搬入すること。**
(違反があった際には搬入できません。)

家庭からの 粗大ごみ等



※ただし、自ら搬入しなければならない事情がある場合に限る。
(例:引っ越し、一度に100kgを超えるごみ)

● **読谷村役場生活環境課窓口(平日)で許可証をもらって下さい。**(許可期間は一日単位です)

搬入場所 環境美化センター ☎982-8221(嘉手納町)
※裏表紙に地図あり

搬入時間 8:30~11:45 13:00~16:45



草木資源化施設
(最終処分場)
Googlemap



環境美化センター
Googlemap

家電5品目の出し方 ※家電リサイクル法

- テレビ
- エアコン
- 冷蔵庫(冷凍庫)
- 洗濯機
- 衣類乾燥機

買い替えのとき

小売店が回収しますので、リサイクル料金を支払い、古い家電をお渡してください。

買い替え以外の時

- ① 処分予定の家電のメーカーとサイズを確認します。
- ② 郵便局で「家電リサイクル券」を購入します。
- ③ **粗大ごみ処理券5枚(1,500円)**をスーパー等で購入します。
※直接搬入される場合は、**拓南商事☎934-8010(うるま市州崎8-2)**に持ち込みます。(粗大ごみ処理券は不要です)
- ④ 読谷環境(☎958-3103)に回収の予約をします。
- ⑤ **家電リサイクル券と粗大ごみ処理券は貼らず**に読谷環境に渡します。

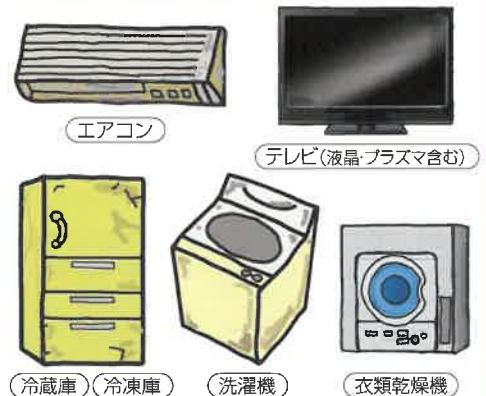


拓南商事
Googlemap



リサイクル料金QRコード

対象となる家電製品



エアコン

テレビ(液晶・プラズマ含む)

冷蔵庫(冷凍庫)

洗濯機

衣類乾燥機

リサイクル料金(券) ※メーカーによって料金が変わる場合があります。

ブラウン管テレビ	液晶テレビ(プラズマ含)	冷蔵庫	洗濯機・衣類乾燥機	エアコン
(小)15型以下 1,320円(税込)~ (大)16型以上 2,420円(税込)~	(小)15型以下 1,870円(税込)~ (大)16型以上 2,970円(税込)~	(小)170ℓ以下 3,740円(税込)~ (大)171ℓ以上 4,730円(税込)~	2,530円(税込)~	990円(税込)~

PC(パソコン)リサイクル

- 家庭で使わなくなったパソコン、ディスプレイ、一部タブレットPCは**メーカーが回収**します。
- **自作PC、PCサイクルマークがないものは自己負担**となります。(1台当たり4,400円~)
- 付属品(マウス、キーボード、スピーカー、ケーブル)も一緒に回収します。マニュアル、CD-ROMは含みません。
- 周辺機器、スマートフォン、ワープロ専用機は**対象外**です。



対象となる機器



デスクトップパソコン(本体)

ノートパソコン
(一部タブレットPC)

CRTディスプレイ

液晶ディスプレイ

処分方法

パソコンの排出は、直接メーカーに申し込みます。各メーカーの電話番号等はJEITAのホームページ(<http://www.pc3r.jp>)を参照して下さい。

※ にお問い合わせ下さい。(☎03-5282-7685)



● **インクカートリッジ**(家庭用パソコン)

読谷郵便局ではインクカートリッジの引き取りを行っています。お問い合わせ先(☎958-3161)

パソコン3R推進協会

村で収集できないごみ

業者請負ごみ・家屋を解体した建築廃材は、**産業廃棄物処理業者**へお問い合わせください。



◎車の部品／ヘッドライト、ブレーキパッドなど ◎その他／廃油、土、砂、農薬、毒劇物、流し台、洗面化粧台、電気温水器など

禁止事項 ●廃棄物の不法投棄・不法焼却の禁止

廃棄物の不法投棄・不法焼却（野焼き等）は法律で厳しく禁止されております。



**違反した場合は5年以下の懲役
もしくは1,000万円以下の罰金
または併科となります。**

《野焼きの例外》

バーベキューや落ち葉焚き、たき火などは近所に迷惑をかけず、すぐに消火できるようにすることが条件です。



●し尿及び浄化槽汚泥処理は、
下記の村許可業者へご依頼下さい。

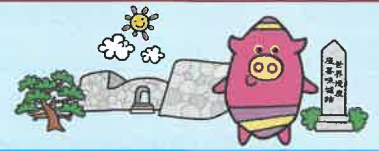
読谷公衆衛生社 ☎958-7615
(有) 読谷衛生社 ☎956-1773
読谷浄化槽清掃合同社 ☎958-4541

●事業所のごみ（一般廃棄物）は、
村では収集しません。下記の村許可業者へ
各自でご依頼下さい。

(有) 読谷環境 ☎958-3103
読谷協同産業(株) ☎958-0900
(有)リサイクルセンター沖縄 ☎958-0215
(株)読谷サニタリー ☎958-6050



お知らせ



★廃油収集にご協力下さい。

台所で使用した廃食油は、バイオディーゼル燃料として生まれ変わります。処分するのではなく、最寄りの**回収ボックス設置場所（読谷村役場及び各公民館）**までお持ち下さい。



●廃油の出し方

冷ました廃油をペットボトル等容器に入れ、**廃油回収ボックス**にこぼす。（※容器は持ち帰りましょう。）

●収集できる油

●大豆油 ●コーン油 ●紅花油等

●収集できない油

●ココナッツ油 ●パーム油 ●魚油 ●灯油 ●ラード ●牛脂
●油カス ●凝固材で固まった油 ●水の混ざった油

※詳しくは残波かりゆし会就労サポートラインまでお問い合わせ下さい。（☎957-3890）

★生ごみ処理容器購入助成 ★生ごみ処理機購入助成金

ごみの減量化を推進するため、
①生ごみ処理容器（コンポスト）を市場価格の半値程度で販売しています。
②生ごみ処理機（電気式）の購入に対して助成を行っています。詳しくは生活環境課までお問合せください。

★資源ごみ集団回収奨励金交付制度

ごみの減量とリサイクルを推進するため、資源ごみを回収する村内の団体などに**奨励金を交付**します。交付を受ける場合には登録が必要になりますので、希望団体は生活環境課までお問い合わせ下さい。

★古布拠点回収事業

家庭から出された「古布」の再資源化を目的に下記の自治会で拠点回収を行っております。

楚辺・波平・喜名・宇座・古堅・大木・大添・渡具知
※令和5年4月現在

★ボランティア清掃支援

地域環境美化のため、自治会や個人が公共的な場所を清掃するボランティア活動に対して、**ごみ袋を配布**します。事前に生活環境課までご連絡下さい。

★リサイクル店舗回収について

食品トレイやペットボトルのキャップについては、一部販売店等で回収を行っている場合があります。詳しくは店舗へご確認をお願いします。

主な「家庭用ごみ分け早見表」(50音順)

あ〜か

品目	分別区分	備考
あ アイロン	もやさないごみ	
アイロン台	粗大ごみ	
アコーディオンカーテン	粗大ごみ	
足ひれ	もやせるごみ	
厚紙(贈答品箱など)	古紙	
油(食用油)	もやせるごみ	
油(食用)の容器(びん)	ビン	洗ってから出して下さい
油絵	もやせるごみ	指定袋に入らない場合は粗大ごみ
油缶	もやさないごみ	
油の容器(プラスチック)	もやせるごみ	
雨がっぱ	もやせるごみ	
雨どい	粗大ごみ	
網(金網)	もやさないごみ	30cm以上は粗大ごみ
網(魚網)	粗大ごみ	指定袋に入る場合はもやせるごみ
網戸	粗大ごみ	網戸の網はもやせるごみ
アルミ缶	もやさないごみ	
アルミホイール	もやせるごみ	
アルミホイールの箱、芯	古紙	
安全靴	もやせるごみ	
安全ピン	もやさないごみ	
アンテナ	粗大ごみ	30cm未満はもやさないごみ
アンプ(オーディオ、楽器)	粗大ごみ	30cm未満はもやさないごみ
い 石(自然石)	収集しない	
衣装箱(ケース)	粗大ごみ	30cm未満はもやさないごみ
衣装箱(プラスチック)	粗大ごみ	指定袋に入る場合はもやせるごみ
椅子	粗大ごみ	30cm未満はもやさないごみ
板ガラス	もやさないごみ	30cm以上は粗大ごみ
板切れ	もやせるごみ	指定袋に入らない場合は高さ30cm以内長さ1m以内に束ねて粗大ごみ 3束まで
一輪車	粗大ごみ	
一輪車のタイヤ	粗大ごみ	
一斗缶(油、ペンキなど)	もやさないごみ	中身は使い切る
一升瓶	ビン	洗ってから出して下さい
糸	もやせるごみ	
犬、猫のふん	もやせるごみ	
衣服、衣類	もやせるごみ	指定された自治会で自己搬入できます
医療廃棄物	収集しない	
衣類乾燥機(ドラム式)	リサイクル対象	(4ページ参照)
入れ歯	もやさないごみ	
印鑑(木・プラスチック製)	もやせるごみ	
イルミネーション電球	もやさないごみ	大量の場合は高さ30cm以内長さ1m以内に束ねて粗大ごみ 3束まで
インクジェット写真プリント用紙	もやせるごみ	
インクカートリッジ	読谷郵便局で引取り(☎958-3161)	
インターホン	もやさないごみ	
う 植木鉢(陶器製)	もやさないごみ	30cm以上は粗大ごみ
植木鉢(プラスチック)	もやせるごみ	指定袋に入らない場合は粗大ごみ
ウェットスーツ	もやせるごみ	
ウォークマン	もやさないごみ	
浮き輪	もやせるごみ	
うちわ	もやせるごみ	
腕時計	もやさないごみ	
乳母車	粗大ごみ	
え MD(ミニディスク)	もやさないごみ	
エアコン	リサイクル対象	(4ページ参照)
液晶テレビ	リサイクル対象	(4ページ参照)
枝切りばさみ	もやさないごみ	30cm以上は粗大ごみ
絵の具チューブ	もやせるごみ	

品目	分別区分	備考
え 絵本	古紙	
エレクター	粗大ごみ	
延長コード	もやさないごみ	
延長コード(ドラム)	粗大ごみ	
鉛筆	もやせるごみ	
鉛筆削り	もやさないごみ	
塩ビパイプ	もやせるごみ	指定袋に入らない場合は高さ30cm以内長さ1m以内に束ねて粗大ごみ 3束まで
お オイル(エンジンオイル・機械油)	もやせるごみ	廃油処理パックに封入すること
オーディオラック	粗大ごみ	
オートバイ	収集しない	
オーブントースター	粗大ごみ	
オープンレンジ	粗大ごみ	
おかしの袋(ビニール)	もやせるごみ	
押しピン	もやさないごみ	
お玉	もやせないごみ	
落ち葉、枯れ葉	草木資源化施設	
帯	もやせるごみ	
おまる	もやせるごみ	30cm以上は粗大ごみ
オムツ	もやせるごみ	
おもちゃ(金属)	もやさないごみ	30cm以上は粗大ごみ
おもちゃ(プラスチック)	もやせるごみ	指定袋に入らない場合は粗大ごみ
オルガン	粗大ごみ	
オルゴール	もやさないごみ	30cm以上は粗大ごみ
おろしがね	もやさないごみ	
温度計	有害ごみ	
か カーオーディオ・カーナビ	もやさないごみ	30cm以上は粗大ごみ
カーテン	もやせるごみ	
カーテンレール	粗大ごみ	
カード類	もやせるごみ	
カーペット	粗大ごみ	指定袋に入る場合はもやせるごみ
カーペット(電気)	粗大ごみ	
カーボン紙	もやせるごみ	
貝殻	もやせるごみ	
懐中電灯	もやさないごみ	
カイロ	もやせるごみ	
鏡	もやさないごみ	30cm以上は粗大ごみ
鍵	もやさないごみ	
額縁(外枠)	もやせるごみ	30cm以上は粗大ごみ
傘	もやさないごみ	
傘立て	粗大ごみ	
加湿器	もやさないごみ	30cm以上は粗大ごみ
ガスコンロ	粗大ごみ	
ガステーブル(ガスレンジ)	粗大ごみ	
ガスボンベ(プロパン・酸素等)	収集しない	
ガス湯沸かし器	収集しない	
カセットコンロ	もやさないごみ	30cm以上は粗大ごみ
カセットテープ・ケース	もやせるごみ	
カセットボンベ	スプレー缶	中身を使い切り穴を空けずに出す
カセットボンベ(アウトドア用)	収集しない	
カタログ	古紙	
カッターナイフ	もやさないごみ	
かつら	もやせるごみ	
門松	粗大ごみ	土、砂は搬入できません
かなづち	粗大ごみ	
金たわし	もやさないごみ	
カバン・バック	もやせるごみ	指定袋に入らない場合は粗大ごみ

	品 目	分別区分	備 考	
か	花瓶	もやさないごみ		
	壁紙	もやせるごみ		
	鎌(かま)	もやさないごみ		
	カミノリ	もやさないごみ		
	紙粘土	もやせるごみ		
	紙バック	古紙		
	紙袋	古紙		
	ガムテープ	もやせるごみ		
	カメラ	もやさないごみ		
	カラーボックス	粗大ごみ	30cm未満はもやせるごみ	
	カラオケ機器	粗大ごみ		
	ガラス	もやさないごみ	30cm以上は粗大ごみ	
	カレンダー	古紙		
	かわら	収集しない		
	換気扇	粗大ごみ	30cm未満はもやさないごみ	
	缶きり	もやさないごみ		
	乾燥剤	もやせるごみ		
	乾燥機(ドラム式)	リサイクル対象		
	乾電池(筒型)マンガン、アルカリ	有害ごみ		
	き	キーボード(楽器)	粗大ごみ	
キーホルダー		もやさないごみ		
ギター		粗大ごみ		
キックボード		粗大ごみ		
キッチンカウンター(調理台)		粗大ごみ		
木づち		もやせるごみ	30cm以上は粗大ごみ	
木彫りの置物		もやせるごみ	30cm以上は粗大ごみ	
脚立		粗大ごみ		
キャップ、ふた(プラスチック製)		もやせるごみ	リサイクル協力店をご利用ください(5ページ参照)	
キャビネット		粗大ごみ		
キャリーケース		粗大ごみ		
急須		もやさないごみ		
牛乳パック		古紙	乾かし、開いて出す	
教科書・ノート		古紙		
金魚鉢		もやさないごみ	30cm以上は粗大ごみ	
金庫(耐火性がないもの)		もやさないごみ	30cm以上は粗大ごみ	
金庫(耐火)		収集しない		
鏡台		粗大ごみ		
く		空気入れ(金属)	粗大ごみ	30cm以下はもやさないごみ
		空気清浄機	粗大ごみ	
	クーラー(エアコン)	リサイクル対象	(4ページ参照)	
	クーラー(エアコン)の室外機	リサイクル対象	(4ページ参照)	
	クーラーボックス	粗大ごみ	30cm以下はもやさないごみ	
	釘	もやさないごみ		
	草刈り機	粗大ごみ		
	草花	草木資源化施設	(4ページ参照)	
	鎖	もやさないごみ		
	くし、ブラシ	もやせるごみ		
	靴	もやせるごみ		
	靴下	もやせるごみ		
	クッション	もやせるごみ	指定袋に入らない場合は粗大ごみ	
	靴箱	粗大ごみ		
	首輪(ゴム・皮)	もやせるごみ	金属部分はもやさないごみ	
	クリアファイル	もやせるごみ		
	クリスマスツリー	もやさないごみ	30cm以上は粗大ごみ	
	クリップ	もやさないごみ		
	車椅子	粗大ごみ		
	クレヨン	もやせるごみ		
グローランプ(スターター)	もやさないごみ			
グローブ	もやせるごみ			

	品 目	分別区分	備 考	
く	軍手	もやせるごみ		
	蛍光灯	有害ごみ		
	蛍光灯(カサ)	もやさないごみ	30cm以上は粗大ごみ	
	携帯電話	もやさないごみ		
	携帯電話(電池取外式)	もやさないごみ	電池は回収ボックス	
	携帯電話(電池内蔵)	収集しない	回収ボックス・販売店	
	毛糸	もやせるごみ		
	ゲームカセット	もやせるごみ	購入店舗へ問い合わせ	
	ゲーム機(本体)	もやさないごみ	30cm以上は粗大ごみ バッテリーは外すこと	
	化粧ピン	ピン	ただし、中身の取り出せないものは、もやさないごみ	
	消しゴム	もやせるごみ		
	下駄	もやせるごみ		
	血圧計	もやさないごみ	30cm以上は粗大ごみ。 水銀入りは、収集しない	
	玄関マット	もやせるごみ	指定袋に入らない場合は粗大ごみ	
	剣山(けんざん)	もやさないごみ		
	建築廃材	収集しない		
	鍵盤ハーモニカ	粗大ごみ		
	こ	こいのぼり	もやせるごみ	指定袋に入らない場合は粗大ごみ
		コイン	もやさないごみ	
		香水のびん	ピン	洗ってから出して下さい
ゴーグル		もやせるごみ		
コーヒーマーカー		もやさないごみ	30cm以上は粗大ごみ	
氷枕		もやせるごみ		
小型電気製品		もやさないごみ	30cm以上は粗大ごみ	
小型電気製品(電池取外式)		もやさないごみ	30cm以上は粗大ごみ。 電池は回収ボックス	
小型電気製品(電池内蔵)		収集しない	回収ボックス・販売店	
黒板(金属製)		粗大ごみ	30cm未満はもやさないごみ	
黒板(プラスチック・木製)		粗大ごみ	30cm未満はもやせるごみ	
黒板消し		もやせるごみ		
ござ		もやせるごみ	指定袋に入らない場合は粗大ごみ	
こたつ		粗大ごみ		
コップ(ガラス)		もやさないごみ		
コピー機		粗大ごみ	家庭用のみ	
コピー用紙		古紙		
ごみ箱(プラスチック)		もやせるごみ	指定袋に入らない場合は粗大ごみ	
ゴムボート		粗大ごみ		
米びつ		粗大ごみ		
米袋	もやせるごみ			
コルクボード	もやせるごみ	30cm以上は粗大ごみ		
ゴルフクラブセット	粗大ごみ	大量の場合は高さ30cm に束ね粗大ごみ		
ゴルフバッグ	粗大ごみ			
ゴルフボール	もやせるごみ			
コンクリート殻	収集しない			
コンポ	粗大ごみ	30cm未満はもやさないごみ		
こ	座椅子	粗大ごみ		
	サーフボード	粗大ごみ		
	サイドボード	粗大ごみ		
	裁縫箱	もやせるごみ		
	酒類のビン	ビン	洗ってから出して下さい	
	座卓	粗大ごみ		
	雑誌	古紙		
	サッシ類	収集しない		
	殺虫剤(スプレー缶)	スプレー缶	中身を使い切り穴を空けずに出す	
	座布団	もやせるごみ	指定袋に入らない場合は粗大ごみ	
	サマーベッド	粗大ごみ		
	皿(紙製・プラスチック製)	もやせるごみ		
	皿(金属・陶器・ガラス)	もやさないごみ		
	三脚	粗大ごみ	30cm未満はもやさないごみ	
	サングラス	もやさないごみ		

品目	分別区分	備考
さ	三線	粗大ごみ 指定袋に入る場合はもやせるごみ
	サンダル	もやせるごみ
	三面鏡	粗大ごみ
	三輪車	粗大ごみ
し	CD、MD、DVD、ブルーレイ、それらのケース	もやせるごみ
	シート	もやせるごみ
	シール、ステッカー	もやせるごみ
	ジーンズ	もやせるごみ
	磁石	もやさないごみ
	辞書、辞典	古紙
	食器乾燥器	粗大ごみ
	食器洗浄器	粗大ごみ
	食器棚	粗大ごみ
	人工芝	もやせるごみ 指定袋に入らない場合は粗大ごみ
	新聞紙、折り込みチラシ	古紙
	下敷き	もやせるごみ
	七輪	もやさないごみ 30cm以上は粗大ごみ
	湿気取り剤	もやせるごみ
	自転車	粗大ごみ タイヤのみもやせるごみ(一般家庭)
	竹刀	粗大ごみ
	芝刈り機	粗大ごみ
	写真	もやせるごみ
	しゃもじ	もやせるごみ
	砂利	収集しない
	ジャッキ	粗大ごみ 業務用は産廃、30cm未満はもやさないごみ
	シャンデリア	粗大ごみ
	ジューサー(ミキサー)	もやさないごみ 30cm以上は粗大ごみ
	習字の紙	もやせるごみ
	じゅうたん	粗大ごみ 指定袋に入る場合はもやせるごみ
	充電器	もやさないごみ 30cm以上は粗大ごみ
	シュレッダー処理した紙	もやせるごみ
	消火器	収集しない
	浄化槽のプロアー	もやさないごみ 30cm以上は粗大ごみ
	焼却炉	収集しない
	定規	もやせるごみ
	障子	粗大ごみ
	浄水器	もやさないごみ 30cm以上は販売店に問い合わせ
	照明器具	もやさないごみ 30cm以上は粗大ごみ
	醤油の容器(ビン)	ビン 洗ってから出して下さい
	醤油の容器(ペットボトル)	ペットボトル 洗ってから出して下さい
	じょうろ(プラスチック製)	もやせるごみ 金属製はもやさないごみ
	食品トレイ(プラスチック、紙)	もやせるごみ リサイクル協力店をご利用ください(5ページ参照)
	食品ラップ	もやせるごみ
	食品ラップ(芯)	古紙 30cm未満はもやさないごみ
除湿機	粗大ごみ 30cm未満はもやさないごみ	
食器(陶磁器・ガラス)	もやさないごみ	
食器(プラスチック・木製)	もやせるごみ	
シンナー	収集しない	
す	水銀灯	有害ごみ
	水槽	粗大ごみ 30cm未満はもやさないごみ
	水筒(金属)	もやさないごみ 30cm以上は粗大ごみ
	水筒(プラスチック)	もやせるごみ
	炊飯器	粗大ごみ
	スキー道具	粗大ごみ
	スキャナー	粗大ごみ
	スケートボード	粗大ごみ
	スコップ(プラスチック)	もやせるごみ
	スコップ(金属)	もやさないごみ 30cm以上は粗大ごみ
	すすり	もやさないごみ

品目	分別区分	備考	
す	すだれ(よしず)	粗大ごみ 指定袋に入る場合はもやせるごみ	
	ステレオ	粗大ごみ 30cm未満はもやさないごみ	
	ストーブ	粗大ごみ	
	ストッキング	もやせるごみ	
	ストップウォッチ	もやさないごみ	
	砂	収集しない	
	砂時計(ガラス)	もやさないごみ	
	すのこ	粗大ごみ 指定袋に入る場合はもやせるごみ	
	スパイクシューズ	もやせるごみ 金属部はもやさないごみ	
	スパナ	もやさないごみ	
	スピーカー	粗大ごみ 30cm未満はもやさないごみ	
	スプーン	もやさないごみ	
	スプレー缶	スプレー缶 中身を使い切り穴を空けずに出す	
	ズボンプレスサー	粗大ごみ	
	炭	もやせるごみ	
	スリッパ	もやせるごみ	
	すり鉢	粗大ごみ 30cm未満はもやさないごみ	
	水道タンク	収集しない	
	スポンジ	もやせるごみ	
	せ	生花	草木資源化施設 (4ページ参照)
		生理用品	もやせるごみ
		石鹸	もやせるごみ
		石膏ボード	収集しない
		接着剤	もやせるごみ
		せともの	もやさないごみ 30cm以上は粗大ごみ
		セメント類	収集しない
		線香	もやせるごみ
		洗濯機	リサイクル対象 (4ページ参照)
		洗濯ばさみ(プラスチック)	もやせるごみ 金属部分はもやさないごみ
		栓抜き	もやさないごみ
		扇風機	粗大ごみ
		洗面器(プラスチック製)	もやせるごみ
		洗面化粧台	収集しない
そ	掃除機	粗大ごみ	
	造花	もやせるごみ	
	ぞうり	もやせるごみ	
	双眼鏡	もやさないごみ	
	雑巾	もやせるごみ	
	ソファー	粗大ごみ	
た	耐圧ホース	収集しない	
	体温計(水銀)	有害ごみ	
	体温計(電子)	もやさないごみ	
	太鼓	粗大ごみ 指定袋に入る場合はもやせるごみ	
	台車	粗大ごみ	
	体重計	もやさないごみ 30cm以上は粗大ごみ	
	耐熱ガラス(食器・ポットなど)	もやさないごみ	
	タイプライター	粗大ごみ	
	タイヤ(自動車)	収集しない	
	タイヤホイール	収集しない	
	タイヤホイールカバー	粗大ごみ	
	タイヤホイールカバー(プラスチック)	粗大ごみ 指定袋に入る場合はもやせるごみ	
	タイル	収集しない	
	大理石	収集しない	
	タオルケット	もやせるごみ	
	竹	草木資源化施設	
	畳	粗大ごみ	
	卓球台	粗大ごみ	
	脱臭剤	もやせるごみ	
	タバコの吸殻	もやせるごみ	

	品 目	分別区分	備 考
た	卵パック(プラスチック製・紙製)	もやせるごみ	
	タブレットPC(iPad等)	リサイクル対象	(4ページ参照)
	たも網	もやさないごみ	
	たらい(金属製)	粗大ごみ	30cm未満はもやさないごみ
	たらい(プラスチック)	粗大ごみ	指定袋に入る場合はもやせるごみ
	樽(たる)	粗大ごみ	30cm未満はもやせるごみ
	たわし	もやせるごみ	柄の付いた1m以上は粗大ごみ
	たんす	粗大ごみ	
	ダンベル	粗大ごみ	
	ダンボール	古紙	
ち	チェーンソー	粗大ごみ	
	チャイルドシート	粗大ごみ	
	茶碗	もやさないごみ	
	注射器、注射針	収集しない	
	チューブ	もやせるごみ	
	ちょうちん	もやせるごみ	
	チョーク	もやせるごみ	
	ちりとり(プラスチック)	もやせるごみ	
つ	杖(金属製)	粗大ごみ	
	杖(木製)	粗大ごみ	指定袋に入る場合はもやせるごみ
	机	粗大ごみ	
	土	収集しない	
	壺(陶磁器)	粗大ごみ	30cm未満はもやさないごみ
	爪切り	もやさないごみ	
	釣り糸	もやせるごみ	
	釣竿	粗大ごみ	大量の場合は高さ30cm以内 長さ1m以内に束ねて粗大ごみ
	釣り針、おもり	もやさないごみ	
	釣り用リール	もやさないごみ	
	て	BD・DVDプレーヤー・レコーダー	粗大ごみ
ティッシュペーパーの箱		古紙	ビニール部分は除く
テーブル		粗大ごみ	
デスクマット		もやせるごみ	
鉄アレイ		粗大ごみ	
鉄パイプ		粗大ごみ	大量の場合は高さ15cm以内 長さ1m以内に束ねて粗大ごみ
テニスラケット(木製・プラスチック)		もやせるごみ	
テレビ(液晶・プラズマ)		リサイクル対象	
テレビ(ブラウン管)		リサイクル対象	
テレビアンテナ		粗大ごみ	30cm未満はもやさないごみ
テレビ台		粗大ごみ	
テレホンカード		もやせるごみ	
電気あんま器		もやさないごみ	
電気温水器		収集しない	
電気カーペット		粗大ごみ	
電気スタンド		もやさないごみ	30cm以上は粗大ごみ
電気歯ブラシ		もやさないごみ	電池は取り除く
電気歯ブラシ(充電式電池内蔵)		収集しない	販売店に問い合わせ
電気ポット		粗大ごみ	30cm未満はもやさないごみ
電気虫取り器		粗大ごみ	30cm未満はもやさないごみ
電気毛布		粗大ごみ	
電球(白熱・LED)		有害ごみ	
電子ピアノ		粗大ごみ	
電子レンジ		粗大ごみ	
天体望遠鏡		粗大ごみ	
電卓		もやさないごみ	
テント		粗大ごみ	
電動工具(コンセント式)		粗大ごみ	30cm以下はもやさないごみ
電動工具(充電式・本体のみ)		粗大ごみ	30cm以下はもやさないごみ バッテリーは回収しない
電池(筒型)マンガン、アルカリ		有害ごみ	
電池(充電式)・バッテリー		店舗回収	ニカド、ニッケル水素、リチウム

	品 目	分別区分	備 考	
て	電池(ボタン型)	店舗回収	リサイクル協力店のボックスへ	
	電話機	もやさないごみ	30cm以上は粗大ごみ	
	電話帳	古紙		
と	ドア	収集しない	木製は粗大ごみへ	
	ドアノブ	もやさないごみ		
	砥石(といし)	もやさないごみ		
	トイレ便座	もやせるごみ	30cm以上は粗大ごみ	
	陶磁器類	もやさないごみ	30cm以上は粗大ごみ	
	胴長靴	もやせるごみ		
	動物の死体(10kg以内)	もやせるごみ	見えないように新聞紙等でくるむ	
	灯油	収集しない	少量であれば布等にしみこませてもやせるごみ	
	トースター	粗大ごみ	30cm未満はもやさないごみ	
	時計	もやさないごみ	30cm以上は粗大ごみ	
	土砂	収集しない		
	トタン	粗大ごみ	高さ30cm以内長さ1m以内に束ねて粗大ごみ 3束まで	
	土鍋	もやさないごみ	30cm以上は粗大ごみ	
	ドライバー(工具)	もやさないごみ	充電式は販売店に問い合わせ	
	ドライフラワー	もやせるごみ		
	ドライヤー	もやさないごみ		
	ドラム缶	粗大ごみ		
	トランシーバー	もやさないごみ		
	鳥かご(金属製)	もやさないごみ	30cm以上は粗大ごみ	
	ドレッサー	粗大ごみ		
ドレッシングの容器(びん)	ビン	洗ってから出して下さい		
ドレッシングの容器(プラスチック)	もやせるごみ			
泥	収集しない			
トロフィー(金属)	もやさないごみ	30cm以上は粗大ごみ		
トロフィー(プラスチック)	もやせるごみ	指定袋に入らない場合は粗大ごみ		
トランクケース	粗大ごみ			
な	ナイフ	もやさないごみ		
	長靴(農業用・海用・雨具)	もやせるごみ		
	流し台	収集しない		
	なべ	もやさないごみ	30cm以上は粗大ごみ	
	生ごみ	もやせるごみ	水気を切って出す	
	縄	もやせるごみ		
	軟水器	もやさないごみ	30cm以上は販売店へ問い合わせ	
	に	2段ベッド	粗大ごみ	
ぬ	庭木(太さ30cm未満)	草木資源化施設	(4ページ参照)	
	ぬいぐるみ	もやせるごみ	指定袋に入らない場合は粗大ごみ	
ね	布、古着類	もやせるごみ	指定された自治会で自己搬入できます	
	ネガ	もやせるごみ		
の	ネクタイ	もやせるごみ		
	ネジ(ビス)	もやさないごみ		
	ネット	もやせるごみ	指定袋に入らない場合は粗大ごみ	
	寝袋	もやせるごみ	指定袋に入らない場合は粗大ごみ	
	粘土	もやせるごみ		
	の	農業用ビニール	収集しない	
	の	農薬、劇薬	収集しない	
は	ノート	古紙		
	のこぎり	もやさないごみ		
	バーベキューセット	粗大ごみ		
	バーベル	粗大ごみ		
	ハーモニカ	もやさないごみ		
	灰	収集しない		
	灰皿	もやせないごみ		
	パイプ(プラスチック)	もやせるごみ	指定袋に入らない場合は高さ30cm 以内長さ1m以内に束ねて粗大ごみ	
	廃油(灯油・ガンリン)	収集しない		
	バインダー	もやせるごみ	金属部分はもやせないごみ	
ハガキ、ダイレクトメール	古紙			

は～ほ

品目	分別区分	備考
は	はかり	もやさないごみ
剥製	もやせるごみ	指定袋に入らない場合は粗大ごみ
バケツ(金属)	もやさないごみ	
バケツ(プラスチック製)	もやせるごみ	
羽子板	もやせないごみ	
はさみ	もやさないごみ	
箆	もやせるごみ	
パソコン(本体またはノート型)	リサイクル対象	(4ページ参照)
パソコン(自作)	収集しない	(4ページ参照)
パソコンモニター	リサイクル対象	
パソコンラック	粗大ごみ	
バッテリー(充電式)	収集しない	一部家電量販店等で回収している場合がございます
発電機	収集しない	販売店に問い合わせ
発泡スチロール	もやせるごみ	
パドミントンシャトル	もやせるごみ	
パドミントンラケット	もやさないごみ	
花火	もやせるごみ	水で湿らす
歯ブラシ	もやせるごみ	
刃物	もやさないごみ	
パラボラアンテナ	粗大ごみ	
針	もやさないごみ	
針金	もやさないごみ	
ハンガー(金属)	もやさないごみ	
ハンガー(プラスチック製・木製)	もやせるごみ	
飯ごう	もやさないごみ	
ばんそうこう	もやせるごみ	
パンフレット	古紙	
パン焼機(家庭用)	粗大ごみ	30cm未満はもやさないごみ
ひ	ピアノ	収集しない
ビー玉	もやさないごみ	
ビーチパラソル	粗大ごみ	
ビール瓶	ビン	洗ってから出して下さい
ひげそり	もやさないごみ	
ビデオカメラ	もやさないごみ	30cm以上は粗大ごみ
ビデオテープ、ケース	もやせるごみ	
ビデオデッキ	粗大ごみ	
ビニールシート	もやせるごみ	
ビニールプール	もやせるごみ	指定袋に入らない場合粗大ごみ
ビニール袋	もやせるごみ	
ビニール製の箱	もやせるごみ	30cm以上は粗大ごみ
火鉢(丘炉含む)	もやさないごみ	30cm以上は粗大ごみ
ひも	もやせるごみ	
百科事典	古紙	
便せん	古紙	
ふ	ファックス電話機	粗大ごみ
ファンヒーター	粗大ごみ	
フィルム	もやせるごみ	
封筒	古紙	
フォーク	もやさないごみ	
ふすま	粗大ごみ	
仏壇	粗大ごみ	
筆	もやせるごみ	
筆箱(布製・プラスチック製)	もやせるごみ	金属製はもやさないごみ
布団	もやせるごみ	
布団乾燥機	粗大ごみ	ドラム式は収集しない
フライパン	もやさないごみ	
ブラインド	粗大ごみ	
ブラシ	もやせるごみ	
ブラジャー	もやせるごみ	

品目	分別区分	備考	
へ	プラモデル	もやせるごみ	
プリンター	もやせるごみ	指定袋に入らない場合粗大ごみ	
プリキ製品	もやさないごみ	30cm以上は粗大ごみ	
プリンター	粗大ごみ		
ブルーシート(ビニールシート)	もやせるごみ		
古着	もやせるごみ	指定された自治会で自己搬入できます	
風呂敷	もやせるごみ		
ブロック(コンクリート)	収集しない		
フロッピーディスク	もやせるごみ		
文鎖	もやさないごみ		
ヘアースプレー	スプレー缶	中身を使い切り穴を空けずに出す	
ベッド	粗大ごみ		
ペット(死骸)	要相談	生活環境課へ問い合わせ	
ペット小屋	粗大ごみ		
ペットのトイレ砂	もやせるごみ		
ペットのふん	もやせるごみ		
ペットボトル	ペットボトル		
ペットボトルのふた	もやせるごみ	リサイクル協力店をご利用ください(6ページ参照)	
ペットボトルのラベル(紙製・ビニール)	もやせるごみ		
ヘッドホン	もやさないごみ		
ベッドマット	粗大ごみ		
ベニヤ板	もやせるごみ	指定袋に入らない場合は高さ30cm以内長さ1m以内に束ねて粗大ごみ	
ベビーカー	粗大ごみ		
ベビーバス	粗大ごみ		
ベビーベッド	粗大ごみ		
ベビー歩行器	粗大ごみ		
ヘルスメーター	もやさないごみ	30cm以上は粗大ごみ	
ベルト	もやせるごみ	金属部分はもやさないごみ	
ヘルメット(ハンキャップ)	粗大ごみ		
ヘルメット(フルフェイス)	粗大ごみ		
便器(プラスチック)	粗大ごみ	陶磁器製は産業廃棄物処理場	
ペンキ	収集しない	少量であれば新聞等に吸わせ、中身が固化したものは取り出して燃やせるごみへ	
ペンキ缶	もやさないごみ	中身を残さない	
ペンチ	もやさないごみ		
弁当箱	もやせるごみ	金属製はもやさないごみ	
ほ	ボイラー	収集しない	販売店に問い合わせ
ほうき(金属製)	もやさないごみ		
ほうき(木製・プラスチック)	もやせるごみ	半分に折って指定袋に入れてください。大量の場合束ね粗大ごみ	
棒切れ(木材)	もやせるごみ	大量の場合は高さ30cm長さ1m以内に束ね粗大ごみ	
芳香剤	もやせるごみ		
帽子	もやせるごみ		
包装紙	古紙		
包帯	もやせるごみ		
包丁	もやさないごみ		
ボウリングのボール	収集しない		
ホース	もやせるごみ	ドラム式は粗大ごみ	
ボール	もやせるごみ		
ボールペン(プラスチック)	もやせるごみ	金属製はもやさないごみ	
墨汁	もやせるごみ	布、紙などにしみこませる	
歩行器	粗大ごみ		
ポスト(金属製)	粗大ごみ	30cm未満はもやさないごみ	
ポスト(木製)	もやせるごみ	指定袋に入らない場合は粗大ごみ	
補聴器	もやさないごみ		
ホッチキス	もやさないごみ		
ホットプレート	粗大ごみ		
ほ乳ビン(ガラス製)	もやさないごみ		
ほ乳ビン(プラスチック製)	もやせるごみ		
ポリ容器	もやせるごみ	指定袋に入らない場合は粗大ごみ	
ポリバケツ	もやせるごみ		

品目	分別区分	備考
ほ ボルト、ナット	もやさないごみ	
保冷剤	もやせるごみ	
ポロライドフィルム	もやせるごみ	
ホワイトボード	粗大ごみ	30cm未満はもやさないごみ
本棚(金属製)	粗大ごみ	30cm未満はもやさないごみ
本棚(木製)	粗大ごみ	指定袋に入る大きさはもやせるごみ
本類(マンガ・雑誌・文庫本・図書)	古紙	
ボンベ類(LPガス・酸素)	収集しない	
ま マー جان牌(パイ)	もやせるごみ	
マイク	もやさないごみ	
マウス(パソコン)	もやさないごみ	購入時の標準付属品はPCリサイクル対象
マグネット	もやさないごみ	
枕	もやせるごみ	
マジックペン	もやせるごみ	
マッサージ機・マッサージチェア	粗大ごみ	30cm未満はもやさないごみ
マッチ	もやせるごみ	水で湿らす
マットレス	粗大ごみ	
松葉杖	粗大ごみ	
窓ガラス	もやさないごみ	30cm以上は粗大ごみ
まな板	もやせるごみ	
魔法瓶(ジャー・ポット)	もやさないごみ	30cm以上は粗大ごみ
豆電球	有害ごみ	
万年筆	もやさないごみ	
万歩計	もやさないごみ	
み ミキサー	もやさないごみ	30cm以上は粗大ごみ
ミシン	粗大ごみ	
水着	もやせるごみ	
水枕	もやせるごみ	
耳かき	もやせるごみ	金属製はもやさないごみ
ミニコンポ	粗大ごみ	30cm未満はもやさないごみ
む 虫かご(プラスチック)	もやせるごみ	指定袋に入らない場合は粗大ごみ
蒸し器	もやさないごみ	30cm以上は粗大ごみ
虫取り網	もやせるごみ	
虫めがね	もやさないごみ	
無線機	もやさないごみ	30cm以上は粗大ごみ充電式は販売店に問い合わせ
め めがね	もやさないごみ	
メガホン(プラスチック)	もやせるごみ	
メジャー(金属製)	もやさないごみ	
メタルラック	粗大ごみ	
メロディオン	粗大ごみ	
も 毛布	もやせるごみ	
木材	もやせるごみ	指定袋に入らない場合は高さ30cm以内長さ1m以内に束ねて粗大ごみ 3束まで
木炭(木炭灰)	もやせるごみ	指定袋に入らない場合は粗大ごみ
モップ	もやせないごみ	大量の場合は高さ30cm以内長さ1m以内に束ね粗大ごみ
モバイルバッテリー(キャンプ・災害用)	収集しない	購入した店舗等で相談
物置(小型)	粗大ごみ	収集業者が持てる重さ
物置(大型)	収集しない	
物干し竿	粗大ごみ	
や やかん	もやさないごみ	
薬品、農薬類	収集しない	
やすり	もやさないごみ	30cm以上は粗大ごみ
ゆ 郵便箱(金属製)	もやさないごみ	指定袋に入らない場合は粗大ごみ
郵便箱(木製)	もやせるごみ	
浴衣(ゆかた)	もやせるごみ	
湯たんぽ(金属)	もやさないごみ	
湯たんぽ(プラスチック製)	もやせるごみ	
湯のみ茶わん	もやさないごみ	
指輪	もやさないごみ	プラスチック製で指定袋に入る場合はもやせるごみ
湯舟	粗大ごみ	指定袋に入る場合はもやせるごみ

品目	分別区分	備考
よ よしず(すだれ)	粗大ごみ	
浴槽	収集しない	中身は使い切る
ら ライター	もやさないごみ	
ラケット(木製・プラスチック)	もやせるごみ	30cm以上は粗大ごみ
ラジオ	もやさないごみ	30cm未満はもやさないごみ
ラジカセ	粗大ごみ	30cm以上は粗大ごみ
ラジコン	もやさないごみ	
ラップ	もやせるごみ	
ラティス	粗大ごみ	金属部分はもやさないごみ
ランドセル	もやせるごみ	30cm以上は粗大ごみ
ランプ	もやさないごみ	
り リール(釣り用)	もやさないごみ	
リモコン	もやさないごみ	
リヤカー	粗大ごみ	金属部分はもやさないごみ
リュックサック	もやせるごみ	
る ルーズリーフ	古紙	
ルームランナー	粗大ごみ	
れ 冷蔵庫	リサイクル対象	(4ページ参照)
冷凍庫	リサイクル対象	(4ページ参照)
レインコート	もやせるごみ	
レコード盤	もやせるごみ	30cm以上は粗大ごみ
レコードプレーヤー	もやさないごみ	指定袋に入らない場合は粗大ごみ
レジャーシート	もやせるごみ	
レンガ	収集しない	
レンジ台	粗大ごみ	
レンズ	もやさないごみ	
ろ ろうそく	もやせるごみ	
ロープ	もやせるごみ	
ローラースケート	もやさないごみ	
ロッカー	粗大ごみ	
わ ワープロ	粗大ごみ	
ワイシャツ	もやせるごみ	
ワイパー	もやさないごみ	
ワイヤーロープ	粗大ごみ	
ワインのコルク	もやせるごみ	洗ってから出して下さい
ワインの瓶	ビン	
輪ゴム	もやせるごみ	
ワゴン	粗大ごみ	
綿	もやせるごみ	
割りばし	もやせるごみ	
割れたガラス	もやさないごみ	
割れたビン	ビン	



ごみ収集区域図



草木資源化施設 (最終処分場)
 ※点滅信号のすぐ南側、海向けの農道に入る。
 ●日航アリビラ
 098-982-9214 (生活環境課)



098-982-8221
環境美化センター

各地区担当収集業者	
①・②・③・④-① エリア	読谷環境 958-3103
④-② エリア	読谷協同産業 958-0900
⑤ エリア	リサイクルセンター沖縄 958-0215
⑥ エリア	読谷サニタリー 958-6050
粗大ごみ (予約制)	読谷環境 958-3103

読谷村役場

生活環境課 / 環境衛生係
 電話 098-982-9214
 FAX 098-982-9208